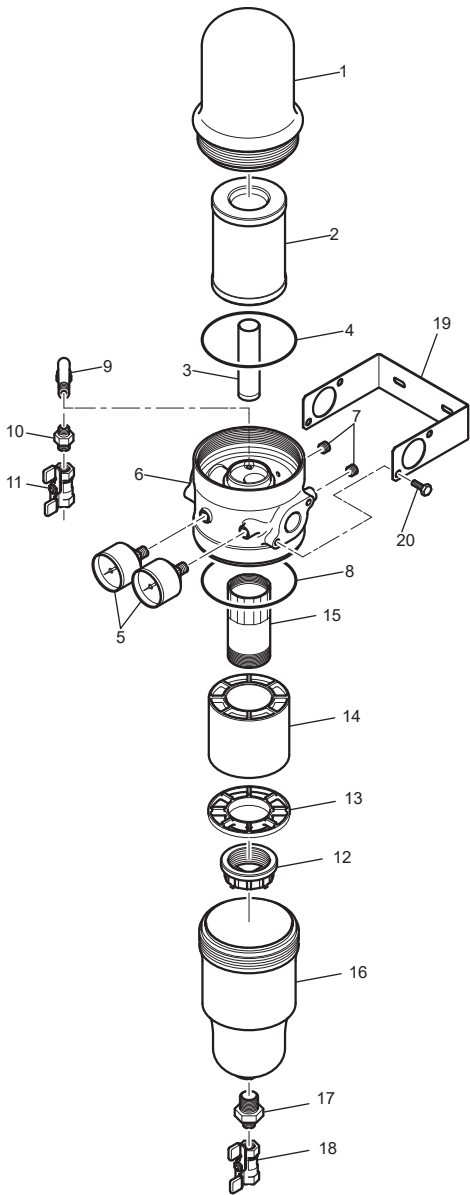


分解図



Item No.	Part No.	Part Name
1	ST-10701 (ST-1074-AB用) ST-11001 (ST-1104-AB用)	エレメントハウジング
2	ST-1074FS-AB (ST-1074-AB用) ST-1104FS-AB (ST-1104-AB用)	オイルミストエレメント *第2エレメントとのセット商品
3	ST-10704 (ST-1074-AB用) ST-11004 (ST-1104-AB用)	アウトレットパイプ
4	CE-10505	Oリング
5	ST-10706	圧力計
6	ST-10702 (ST-1074-AB用) ST-11002 (ST-1104-AB用)	マニホールド
7	T-14008	埋栓
8	CE-10505	Oリング
9	ST-10707	ストリートエルボ
10	ST-10714	異径ニップル 1/4-1/8
11	ST-10713	ボールバルブ
12	SST-10712	エンドナット
13	ST-10711	ボトムフランジ
14	ST-1074FS-AB (ST-1074-AB用) ST-1104FS-AB (ST-1104-AB用)	第二エレメント *オイルミストエレメントとのセット商品
15	ST-107409 (ST-1074-AB用) ST-110409 (ST-1104-AB用)	第一エレメント
16	ST-10703	ボウル
17	ST-10715	異径ニップル 1/2-1/4
18	ST-10713	ボールバルブ
19	ST-10718	ブラケット 【ST-10718-2 ブラケットボルト4個付】
20	ST-10718-2	ブラケット用ボルト

-- 5 --

フィルターエレメントの交換時期

ST-107409 / ST-110409
(第1エレメント)

2年に1度交換、もしくは中性洗剤で洗浄して下さい。

ST-1074FS-AB
ST-1104FS-AB
(第2エレメント+オイルミストエレメント)

第2エレメント・オイルミストエレメントはセット交換です。
6～10ヶ月または、1000時間で交換してください。
(再生はできません)
エアージェジで差圧が生じた際（10%）はエレメントの
交換が必要です。

※交換時期は性能を維持するための目安です。適切な交換時期は設置状況・エア品質により異なります。

フィルターエレメントの交換手順

取り外し手順

第1エレメント・第2エレメント

- ①ボウルを左に回して取り外します。（このときOリングはなくさないように注意してください。）
- ②エンドナットを左に回して取り外します。
- ③ボトムフランジを取り外し、第2エレメントを引き抜いて取り外します。
- ④第1エレメントを左に回して取り外します。

オイルミストエレメント

- ①エレメントハウジングを左に回して取り外します。（このときOリングはなくさないように注意してください。）
- ②オイルミストエレメントを引き抜いて、取り外します。

取り付け手順

第1エレメント・第2エレメント

- ①第1エレメントの内側にねじ穴がある方を上にし、締めます。（締めすぎると故障の原因になります。）
- ②第2エレメントのコットンが詰めてある方を上にし、差し込みます。
- ③ボトムフランジ（突起がある方を上にして）を第2エレメントの下部にセットします。
- ④エンドナットを第1エレメント下部のねじ部に締め付けます。
- ⑤ボウル上部にOリングを確実に組付けてからボウルを締め付けます。

オイルミストエレメント

- ①オイルミストエレメント内部のOリングがしっかりシールするよう差し込みます。（付けたあと少し回して回らないようでしたらOリングがねじれている可能性があります。）
- ②マニホールド上部にOリングを確実に組付けてからエレメントハウジングを締め付けます。

※クリーンな環境でエレメントの交換をする場合エレメントに付着した菌などが飛散するのを防ぐために本体自体を外して屋外で交換作業をすることをお勧めします。

※ST-1074FS-AB、ST-1104FS-ABは銀系抗菌剤で抗菌処理されています。銀系抗菌剤が、光により褐色に変色することがありますが、抗菌性能に問題はなく、使用上の問題もありません。

フィルター容器内に蓄積したドレンは必ず排出してください

ドレンが機器や配管に溜まったままになると、機器の作動不良や出口側に飛散し思わぬ事故の原因となるため、ボールバルブ（11番・18番）を定期的にかけてドレンを排出してください。

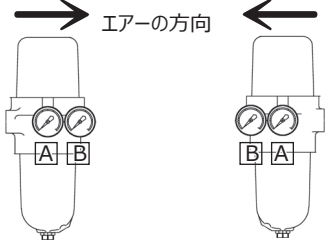
— 6 —

取付例

エアーの流れと圧力計取付位置

本体のIN・OUTの表示に従って取り付けください。
(逆に取り付けると性能を発揮できません。)

最初は、図1のように圧力計が取り付けられています。
エアーの向きにより、図2のように反対側のソケットプラグを外し付け換えることができます。

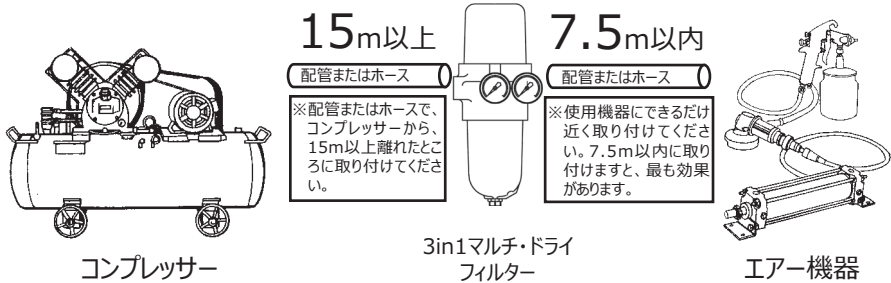


図の説明

- A** 圧力計 (ST-10706)
第2エレメント通過後の
エアー圧力を示します。
- B** 圧力計 (ST-10706)
オイルミストエレメントの
通過後のエアー圧力を示します。

推奨配管距離

コンプレッサーから排出された空気は高温のため、水分が水蒸気の状態で配管中に流れています。コンプレッサーの近くにフィルターを取り付けても十分に性能が発揮できません。圧縮空気が外気温度と同程度下がった付近に取り付けますと水滴化しているため、最大の効果が得られます。



コンプレッサー

3in1マルチ・ドライ
フィルター

エアー機器

同梱のリプライカードについて

リプライカードにご登録いただきますと下記の特典をご利用いただけます。
当社ホームページより必要事項をご登録いただきますようお願い申し上げます。

1. Amazonギフト券 500円分 進呈
2. フィルターエレメント交換時期のご案内
3. 購入製品に関わる損害賠償責任保険の無料加入

品質保証書

お客様に安心して製品をお使いいただくために、こちらの製品はお買い上げ日より1年間の品質保証を付けさせていただきます。

【保証内容】

正常な使用状態において品質及び製造上の不備により不具合が生じた場合に無償修理、パーツ交換をさせていただきます。

修理が不可能な場合は、同モデルに交換させていただきます。

- * お客様の過失・故意によるものや経年劣化によるものは保証の対象外とさせていただきます。
- * 保証の対象については弊社にて判断させていただきます。
- * ご購入店様名、ご購入日の記載がないものについては保証の対象外とさせていただきます。

品名		製品番号		お買い上げ年月日	
お客様	会社名				
	ご担当者様名				
	電話番号				
販売店					

製品の使い方と修理に関するお問い合わせ

この製品の使い方や修理について、さらにご質問がございましたら下記までお問い合わせください。
修理を依頼される場合は、ご購入日、または下記までご連絡ください。

【受付時間】月～金曜日8：00～17：00（弊社指定日休日を除く）

株式会社 前田シェルサービス
フリーダイヤル 0120-312158

〒444-3595 愛知県岡崎市池金町字金山76-4 TEL (0564) 48-2411 FAX (0564) 48-6252

URL <https://www.maedauni.co.jp> MAIL sales@maedauni.co.jp

— 7 —

— 8 —

19.02.21作成
25.05.20更新